



RUCKUS CLOUD に含まれるもの:

- AP とスイッチの管理
- 新機能が即使用可能
- どこからでも管理できる無料のモバイル アプリ
- 365 日 24 時間の電話/チャット/ Web テクニカル サポート
- ご利用期間 (ライセンス購入): 1 年、3 年、5 年
- MSP と VAR 向けの管理ポータル
- RESTful オープン API



RUCKUS Cloud は、AI 対応の統合ネットワーク管理サービスプラットフォームであり、1 つの場所または地理的に離れた複数の場所で、有線・無線ネットワークを簡単に導入、監視、管理できます。直感的なウェブ インターフェイスまたは弊社のネイティブ モバイル アプリを使用して、すべての有線・無線ネットワークをどこからでも管理できます。管理者はすべての施設に設置されたアクセス ポイント (AP)、スイッチ、クライアントを 1 画面で確認できます。

シンプルで直感的な統合管理

ビルトインの複数サイト管理ツールを使用すれば、日々の管理から、新しい施設のセットアップ、ゲスト ネットワークの作成にいたるまで、さまざまな有線・無線ネットワーク管理業務が格段にシンプルになります。直感的な目的ベースのワークフローにより、プロビジョニング、管理、制御を迅速に行えます。「1 度構成を行った後はどこにでも導入」モデルを活用し、複数サイト ネットワークを短時間で正確にプロビジョニングし、管理できます。RESTful Open API では、任意のプログラミング言語で自動化を行えます。ネイティブなモバイル アプリで、いつでもどこからでもネットワーク全体のプロビジョニング、管理、監視を行えます。より迅速に組織のニーズに対応できるだけでなく、IT 管理者の労力を減らすことができます。

AI と機械学習によるネットワーク アナリティクスとアシュアランス

高度な人工知能 (AI) と特許取得済みの機械学習技術を使用する RUCKUS Cloud には、サービスに影響を与える問題に迅速に対処し、ネットワークの異常がサービスに影響を与えるレベルまで上昇する前に阻止するためのトラブルシューティング ツールが用意されています。さらに、インシデントが重大度別に分類されるため、最初にどこに注力すべきかがわかります。また、すでにサービスに影響を与えているインシデントを特定して見える化するだけでなく、根本原因の分析とインシデントを解決するための具体的な推奨事項も提示します。これにより、短時間で正確にトラブルシューティングを行えます。要するに、RUCKUS Cloud を利用することで、ビジネスが求める SLA を達成できるのです。

抜群のエンド ユーザー体験

RUCKUS AP は非常に厳しいネットワーク条件でも抜群の Wi-Fi パフォーマンスを提供し、マルチギガビット RUCKUS ICX スwitchの遅延が少ないノンブロッキングアーキテクチャにより、要求の非常に高いアプリケーションで優れたスループットを確保します。RUCKUS Cloud では、2 つの角度からエンド ユーザー体験の課題に取り組むことができます。まず、業界をリードする Wi-Fi AP とマルチギガビット ICX スwitchによって、強固な基盤を築きます。次に、機械学習と AI がその他すべてに対応します。

RUCKUS CLOUD の主な特徴

高パフォーマンス Wi-Fi 6 (802.11ax) および 802.11ac AP

- RUCKUS AP に搭載されている特許取得技術 BeamFlex® および ChannelFly® により、厳しい RF 環境 (高密度、高干渉、高ロス) で発揮される優れたパフォーマンス
- キャパシティと電波到達性能が優れており、他社製品と比較して AP 1 台で接続できるクライアント数が 30% ~ 50% 多いため、運用コストを削減することが可能
- 自動クライアント ロード バランシングとバンド バランシング機能により、全クライアントに対して QoS を確保
- RUCKUS Cloud UI を 1 クリックするだけで有効になる SmartMesh を使用して、配線と設置にかかるコストを削減可能

シンプル、セキュア、スケーラブルな固定型 RUCKUS スイッチ

- ゼロタッチ導入と構成
- アップグレード可能な柔軟なアーキテクチャ
- 業界最高の価格/パフォーマンス
- 独自のスタッキング機能で管理を簡素化
- スイッチ スタッキングの作成と管理
- マルチギガビット イーサネット対応で次世代のワイヤレス導入が可能

直感的な UI と目的ベースのワークフロー

- 1 画面の Web UI で、施設、AP、スイッチ、クライアント詳細、アプリケーションを一元的に可視化して制御
- クライアントの履歴と傾向を表示
- ネットワークの健全性を一目で判断
- 直感的な UI で簡単に管理できるため、専門の IT リソースへの依存が低減
- ウィザードによる目的ベースのワークフローで毎日の作業に費やす時間を短縮

計画外ダウンタイムの低減

- IT の介入なしに複雑なネットワークの問題を AI で検出し、優先順位付けを実施
- 機械学習を搭載したネットワーク インテリジェンスにより、短時間で正確なトラブルシューティング
- クライアントから AP やスイッチに至るまでのエンドツーエンドの可視性とトレーシングにより、IT 部門は潜在的なユーザー体験の低下を迅速に検出し、対応することが可能
- Elasticsearch による包括的な検索
- SMS、モバイル アプリのプッシュ通知、またはメールでネットワーク ステータスを即座に通知

簡単に柔軟性の高いゲスト、従業員ネットワークのセットアップ

- セルフヘルプ型またはスポンサー ゲスト WLAN
- ゲスト用にカスタマイズされたキャプティブ ポータルを 6 つの簡単な手順で設定
- ゲスト キャプティブ ポータルは、20 以上の言語でカスタマイズ可能
- RUCKUS による検証済みの複数のサードパーティ キャプティブ ポータル ソリューションと統合
- セキュアなゲスト ネットワークのための複数のオプション: ソーシャル ログイン、SMS、メール、クリックスルー、パスワード
- PSK、DPSK、Cloudpath、または AAA を利用した 802.1X で従業員アクセスのセキュリティ対策

モバイル アプリ

- RUCKUS Cloud by CommScope のモバイル アプリを使用して、ネットワークをどこからでもプロビジョニング、監視、管理
- ネットワークの問題や変更を知らせるプッシュ通知を受信
- スマートフォンのカメラで AP やスイッチのバーコードをスキャンしてデバイスを登録
- 名刺をキャンしてゲスト パスを生成
- 新しい従業員およびゲスト ネットワークをセットアップして構成
- 外出先でキャプティブ ポータル メッセージと画像をカスタマイズ

内蔵のレポート機能と分析

- 施設、AP、スイッチ、SSID、無線ごとのトラフィック レポート、アプリケーション可視化、ユニーククライアント数などを含む包括的なレポート オプション
- 最大 12 か月分のデータを保存し、長期的なトレンド分析に対応
- 短間でレポートを入手可能
- Data Explorer を使用したカスタマイズ可能なデータ ダッシュボード

完全な投資保護

- RUCKUS Cloud 購読がアクティブでなくなった後も LAN、AP、スイッチを使用可能
- 1 つの管理アーキテクチャから他の管理アーキテクチャに移行しても、RUCKUS AP やスイッチを引き続き使用できる完全な柔軟性

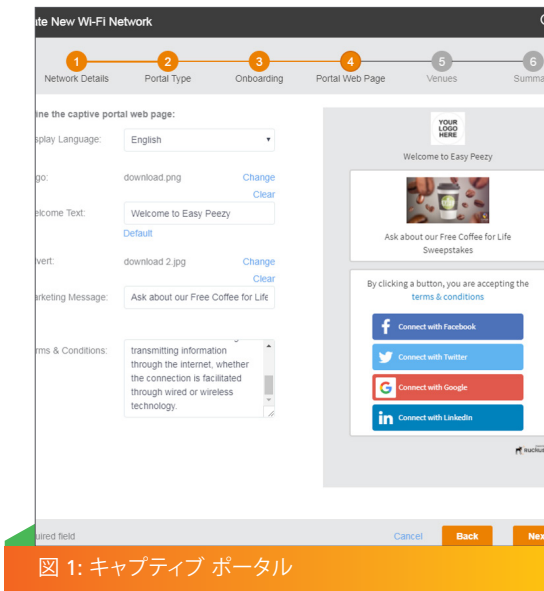


図 1: キャプティブ ポータル

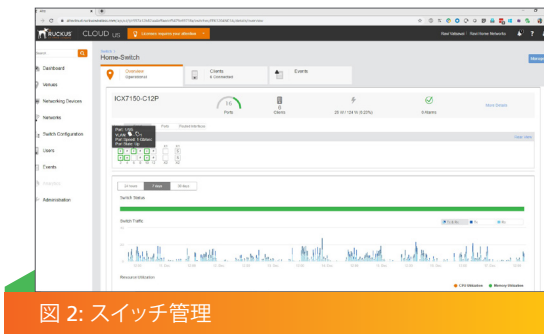


図 2: スイッチ管理

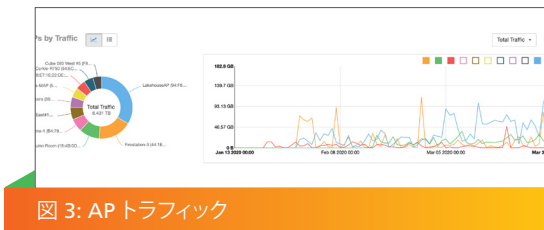


図 3: AP トラフィック



図 4: 用途

その他の機能と仕様

高性能 AP	<ul style="list-style-type: none"> 屋内、屋外、および特殊な用途の広範な RUCKUS AP 自動ロード バランシング (AP とラジオの間) 	<ul style="list-style-type: none"> エアタイム フェアネス 構成が簡単でセキュア高信頼性メッシュ ネットワーキング
ネットワーク デバイス サポート	<ul style="list-style-type: none"> 対応するネットワーク デバイスの一覧については、https://www.commscope.com/cloud-supported-network-devices を参照してください。 	
対応スイッチ モデル	<ul style="list-style-type: none"> RUCKUS ICX 7150 シリーズ RUCKUS ICX 7550 シリーズ RUCKUS ICX 7650 シリーズ 	<ul style="list-style-type: none"> RUCKUS ICX 7850 シリーズ ICX FastIron ソフトウェア 8.0.90d 以降
ネットワーク アナリティクスとアシュアランス	<ul style="list-style-type: none"> RUCKUS アナリティクス (ライセンスは別売り) 	
ネイティブ モバイル アプリ	<ul style="list-style-type: none"> 複数の AP とスイッチをスキャンして RUCKUS Cloud に登録 プッシュ通知で警告 AP、WLAN、スイッチ、クライアントのステータスを監視 新規の SSID (企業またはゲスト) を作成して構成 	<ul style="list-style-type: none"> キャプティブ ポータルの画像とメッセージをカスタマイズ 曜日と時刻で SSID のスケジュールを作成 iOS と Android をネイティブサポート スイッチ ポート設定を構成
ゼロタッチ プロビジョニング	<ul style="list-style-type: none"> ゼロタッチ スイッチ導入と構成 ゼロタッチ AP プロビジョニングと一括スキャン 	<ul style="list-style-type: none"> RUCKUS Cloud に接続された後は AP とスイッチのファームウェアを自動更新
従業員 Wi-Fi	<ul style="list-style-type: none"> 複数の従業員認証オプションを利用可能: <ul style="list-style-type: none"> PSK (WPA/WPA2/WPA3) 802.1x と AAA およびダイナミック VLAN サポート クライアントごとまたは AP ごとの帯域幅レートを設定可能 	<ul style="list-style-type: none"> 高速 BSS トランジション (802.11r) で AP 間のハンドオフ時間を短縮しながら、セキュリティと QoS も確保 802.11k 対応による効率的なローミング
ゲスト Wi-Fi	<ul style="list-style-type: none"> 柔軟なログイン オプション: <ul style="list-style-type: none"> オープン、SMS、メール、クリックスルー、パスコード ソーシャル ネットワーキング ログイン (Google、LinkedIn、Facebook、Twitter) PSK、キャプティブ ポータル、スポンサー ゲスト ゲスト ログイン情報の一括作成 ネットワークリソースへのアクセスを制御: <ul style="list-style-type: none"> 時間ベースの SSID スケジュール作成 ロックアウト期間とシンプルなロック解除オプション付きの無料 Wi-Fi 詳細な管理制御: <ul style="list-style-type: none"> WLAN ごとのアグリゲート帯域幅制限 AP ごと、クライアントごとの帯域幅制限 	<ul style="list-style-type: none"> DHCP IP アドレス適用機能 ゲスト マネージャー (フロント デスク) 管理ポータル MAC キャッシングでリピート客をゲスト Wi-Fi に素早く接続 簡単にカスタマイズできる内蔵キャプティブ ポータル Linkyfi、Purple Wi-Fi、Cloud4Wi、GoZone WiFi その他多数のサードパーティ Wi-Fi マーケティング プラットフォームとの統合 ゲスト ポータル構成のカスタム設定であらゆる WISPr プロバイダーに対応 キャプティブ ポータルの言語: 中国語 (繁体字)、デンマーク語、オランダ語、英語、フィンランド語、フランス語、ドイツ語、ギリシャ語、イタリア語、日本語、ノルウェー語、ポーランド語、ルーマニア語、スウェーデン語、スペイン語、トルコ語
ダイナミック事前共有キー (DPSK)	<ul style="list-style-type: none"> 強化された DPSK 機能にクラウド内でネイティブに対応 追加のアプライアンスやライセンスなしで DPSK を導入 最大 10,000 DPSK を一括で自動生成、またはクライアント ページに個別に追加 各 DPSK にユーザー名と VLAN を割り当て、.csv を使用して DPSK を一括エクスポートすることが可能 	<ul style="list-style-type: none"> 対応する DPSK のタイプ: <ul style="list-style-type: none"> バインドされた DPSK: DPSK 作成時にエンド デバイスの MAC アドレスが必要 バインドされていない DPSK: DPSK 作成時にエンド デバイスの MAC アドレスは不要 バインドされていないグループ DPSK: 無制限の MAC アドレスとともに使用でき、作成時にエンド デバイスの MAC アドレスは不要

その他の機能と仕様

スイッチの構成	<ul style="list-style-type: none"> • VLAN、スパンニング ツリー、マルチキャスト スヌーピング、DHCP スヌーピング、メンバー ポート • ポート設定、PoE 制御 • VLAN 間ルーティング、スタティック ルーティング • ホスト名、ジャンボ モード、DNS 	<ul style="list-style-type: none"> • 構成に、リモート CLI、コンソール、または SSH から直接アクセス • 構成のバックアップと復元
スイッチ スタッキング	<ul style="list-style-type: none"> • スタックの作成と管理 	<ul style="list-style-type: none"> • メンバー スwitchの追加、削除、交換を自動的に検出
位置情報サービス	<ul style="list-style-type: none"> • RUCKUS SPoT™ 位置情報サービスとの統合 	<ul style="list-style-type: none"> • RUCKUS のエコシステム パートナーによる位置情報サービスの統合
セキュリティ、プライバシー、データの保護	<ul style="list-style-type: none"> • クラウドへのトラフィッククラウドからのトラフィックをすべて暗号化 • 管理トラフィックのみをクラウドに送信 • クライアント データ トラフィックはローカルにとどまり、既存のファイアウォール経由でローカル LAN に送信 • RUCKUS Cloud に保管されているデータは暗号化 • RUCKUS は、ヨーロッパ地域のお客様のためのヨーロッパ拠点データセンターとアジア太平洋地域のお客様のためのアジア太平洋拠点データセンターを提供 • 最新のセキュリティ パッチは自動的に更新 • クライアント非アクティブ タイムアウト間隔を構成可能 • 管理者権限用にロールベースアクセス制御を提供 • 管理者はパートナーおよび RUCKUS サポートに対してアクセスの許可・不許可を設定可能 	<ul style="list-style-type: none"> • ゲスト SSID ではデフォルトでクライアント分離が有効 • SSID スケジュール作成により Wi-Fi ネットワークの不正使用を防止 • 施設内の特定の SSID のみを公開 • AP とスイッチを自動検出 • トラフィック ポリシーのための L3/L4 アクセス制御 • L2 デバイス ポリシーでネットワーク アクセスを制御 • Ruckus Cloud プライバシー ポリシーを参照してください • 多数のデバイス、あるいは特定の DPSK (ダイナミック事前共有キー) を使用できる特定のデバイスを制御 • 管理者アクセスの MFA 対応
Cloudpath サポート (ライセンスは別売り)	<ul style="list-style-type: none"> • アドオン サービスでセルフサービス オンボーディングとユーザーごと、デバイスごとの詳細ポリシーを有効化することが可能 • メール、SMS、認証コードアプリで管理者アクセスの多要素認証に対応 	<ul style="list-style-type: none"> • 内蔵の公開鍵インフラストラクチャ (PKI)、Microsoft CA、InCommon などの複数の Muse® 証明書ソースにより、パスワード/PSK よりも強力なセキュリティを提供
内蔵のレポート作成機能	<ul style="list-style-type: none"> • スイッチ トラフィック • スイッチ リソース 使用量 (CPU、メモリー) • スイッチ ポートのステータス: 上昇/低下、ポート速度、PoE 使用量、アラーム、LLDP ネイバー • スイッチの詳細: MAC アドレス、IP アドレス、アップタイム、ファームウェア • 約 40 種類の異なるレポート オプション: <ul style="list-style-type: none"> - AP ごと、スイッチごと、SSID ごと、施設ごと、無線ごとのトラフィック - 上位のアプリケーション - トラフィックごとの上位クライアント - セッション詳細 - ユニーク クライアント レポート (2.4GHz クライアント対 5GHz クライアント経時変化) 	<ul style="list-style-type: none"> • 最大 12 か月分のデータを保存し、ビッグ データ分析でトレンドを追跡: <ul style="list-style-type: none"> - Hadoop マルチノード クラスターを使用するビッグ データ アーキテクチャ - すばやくアクセスできるようにレポートをインデックス化および構造化

その他の機能と仕様

<p>その他の管理機能概要</p>	<ul style="list-style-type: none"> RF ポリシー、WLAN タイプ (PSK、802.1X、キャプティブ ポータル、Cloudpath)、ゲスト アクセス オプション、QoS、VLAN、DPSK のを選択可能 施設内の AP を異なる AP グループにセグメント化する柔軟性 施設ごと、AP グループごと、AP ごとにチャンネルとパワーを制御 AP ごとに Bonjour サービスをカスタマイズ可能 アップグレード ウィンドウを選択可能 RESTful Open API による自動化 同一 AP 上の 2.4GHz と 5GHz の無線で自動または選択的バンド バランシング 	<ul style="list-style-type: none"> MAC アドレス、ユーザー名、ホスト名、OS タイプ、IP アドレス、AP 名によるグローバルな完全検索または部分検索。結果ログは施設、WLAN、AP、クライアントで事前フィルター Google マップ対応 図面をインポートして AP の実際の位置を可視化する機能 2 基以上のイーサネット ポートが搭載されているすべての RUCKUS AP に対する LAN ポート管理 AP で DHCP/NAT 対応 Wi-Fi 呼び出し構成対応 AP とスイッチのファームウェアを含む RUCKUS Cloud サービス アップグレードの時間帯を選択可能
<p>トラブルシューティング</p>	<ul style="list-style-type: none"> リモートで AP とスイッチを再起動し、診断情報を取得 SMS、モバイル アプリのプッシュ通知、またはメールでネットワーク ステータスの通知 イベント ログを施設、SSID、AP、クライアント、イベント重大度、さらに AP、クライアント、ネットワーク、管理者に関連するイベント タイプで並べ替え AP とスイッチのステータスを知らせるアラームを生成 クライアントの履歴を表示し、過去に発生した問題をトラブルシューティング 	<ul style="list-style-type: none"> 施設ごとに外部 syslog サーバーを構成して有効化し、AP とスイッチのイベントをキャプチャ AP からエンドポイント、または任意のインターネット ホストへの接続をテスト Elasticsearch による高速かつ包括的な検索 リモート PING と tracerout AP はリモートでパケットをキャプチャし、Cloud UI 経由でダウンロード可能
<p>パートナー管理委託</p>	<ul style="list-style-type: none"> 招待により、Wi-Fi ネットワークの管理を RUCKUS 認定 VAR (付加価値リセラー) に委託 	<ul style="list-style-type: none"> VAR 管理権限をいつでも取り消し可能
<p>付加価値リセラー</p>	<ul style="list-style-type: none"> RUCKUS Cloud ブランドの管理ポータル 	<ul style="list-style-type: none"> AP への SSH ベースの CLI アクセスを有効することによる高度なトラブルシューティング
<p>クラウド データセンター</p>	<ul style="list-style-type: none"> 以下の条件を満たすワールドクラスの北米、ヨーロッパ、アジアの IAAS プロバイダーがホスト: <ul style="list-style-type: none"> ISO 27001 情報セキュリティ認定 SSAE-16、SOC 1、SOC 2、SOC 3 の各認定 物理的、データ アクセス、データ破棄の厳しいセキュリティ対策 テナントごとの移行機能 自然にやさしいカーボンニュートラル施設 専用の社内 DC ファイバー接続 	<ul style="list-style-type: none"> サービス対象のホスト地域を選択できる機能 (北米、ヨーロッパ、またはアジア)
<p>SLA</p>	<ul style="list-style-type: none"> 99.9% のネットワーク可用性。定期的なソフトウェア アップグレードとその他事前に告知された作業などの計画メンテナンスを含まず 	

その他の機能と仕様

テクニカル サポート	<ul style="list-style-type: none"> すべての ICX スイッチは、13 か月拡張保証付きの高温度対応スイッチを除き、限定ライフタイム保証の対象となります。 ボタンひとつで簡単にサポートにアクセス 24 時間 365 日のチャット、オンライン チケット発行システム、電話サポート 	<ul style="list-style-type: none"> 米国ベースの RUCKUS NOC AP ハードウェア保証は AP 購入ごとに個別対応 (AP データシートを参照); 各 AP の上位ハードウェア交換は別売り (803- から始まる SKU)
Cloud SKU	<ul style="list-style-type: none"> 1 台の AP で 1 年間の RUCKUS Cloud ライセンス - CLD-RKWF-1001 1 台の AP で 3 年間の RUCKUS Cloud ライセンス - CLD- RKWF-3001 1 台の ICX7150-C08P スイッチで 1 年間の RUCKUS Cloud ライセンス - CLD-S08M-1001 1 台の ICX7150-C08P スイッチで 3 年間の RUCKUS Cloud ライセンス - CLD-S08M-3001 1 台の ICX7150 スイッチで 1 年間の RUCKUS Cloud ライセンス - CLD-S71M-1001 1 台の ICX7150 スイッチで 3 年間の RUCKUS Cloud ライセンス - CLD- S71M-3001 1 台の ICX7550 スイッチで 1 年間の RUCKUS Cloud ライセンス - CLD-S75M-1001 1 台の ICX7550 スイッチで 3 年間の RUCKUS Cloud ライセンス - CLD-S75M-3001 1 台の ICX7650 スイッチで 1 年間の RUCKUS Cloud ライセンス - CLD-S76M-1001 1 台の ICX7650 スイッチで 3 年間の RUCKUS Cloud ライセンス - CLD- S76M-3001 1 台の ICX7850 スイッチで 1 年間の RUCKUS Cloud ライセンス - CLD-S78M-1001 1 台の ICX7850 スイッチで 3 年間の RUCKUS Cloud ライセンス - CLD- S78M-3001 	<ul style="list-style-type: none"> 1 台の AP で 5 年間の RUCKUS Cloud ライセンス - CLD- RKWF-5001 1 台の AP で 5 年間の RUCKUS Cloud EDU ライセンス - CLD- RWED-5001 1 台の ICX7150-C08P スイッチで 5 年間の RUCKUS Cloud ライセンス - CLD-S08M-5001 1 台の ICX7150-C08P スイッチで 5 年間の RUCKUS Cloud EDU ライセンス - CLD-S08E-5001 1 台の ICX7150 スイッチで 5 年間の RUCKUS Cloud ライセンス - CLD- S71M-5001 1 台の ICX7150 スイッチで 5 年間の RUCKUS Cloud EDU ライセンス - CLD- S71E-5001 5 台の ICX7550 スイッチで 1 年間の RUCKUS Cloud ライセンス - CLD-S75M-5001 1 台の ICX7550 スイッチで 5 年間の RUCKUS Cloud EDU ライセンス - EDU SKU CLD-S75E-5001 1 台の ICX7650 スイッチで 5 年間の RUCKUS Cloud ライセンス - CLD- S76M-5001 1 台の ICX7650 スイッチで 5 年間の RUCKUS Cloud EDU ライセンス - CLD- S76E-5001 1 台の ICX7850 スイッチで 5 年間の RUCKUS Cloud ライセンス - CLD- S78M-5001 1 台の ICX7850 スイッチで 5 年間の RUCKUS Cloud EDU ライセンス - CLD- S78E-5001

将来的なパートナーとプラットフォーム

RUCKUS Cloud はイノベーションのためのプラットフォームで、画期的な有線/無線技術、IoT、ビッグ データ、および高度化し続ける管理自動化を計画的にサポートします。弊社のオープン アーキテクチャでは、ネットワークの価値を高め、より多くのユーザー インサイトを提供するさまざまな補完的サードパーティ サービスを統合できます。弊社は、オンプレミスでもクラウドでも、すべてのレベルでお客様のビジネス イニシアティブを支援しています。

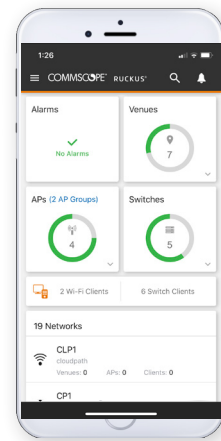
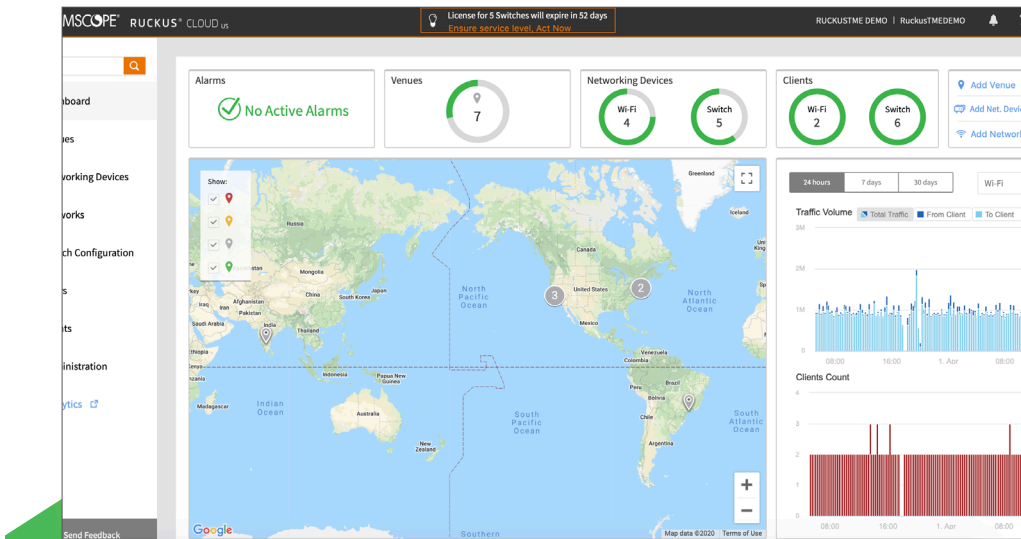


図 5: RUCKUS Cloud Web UI とモバイルアプリ

CommScope は、革新的なアイデアと画期的な発見により、コミュニケーション テクノロジーの境界を押し広げ、人類による偉業達成を後押しします。弊社はお客様やパートナーと連携して、世界で最も高度なネットワークを設計、作成、構築します。弊社は、次にやってくる機会を見定め、よりよい明日を実現することに情熱を傾け、コミットします。詳細については、commscope.com をご覧ください

COMMScope®

commscope.com

さらに詳しい情報については、弊社のWeb サイトをご覧ください。または、地域の CommScope 担当者にお問い合わせください。

© 2021, CommScope, Inc. All rights reserved.

特に明記しない限り、® または ™ によって識別されたすべての商標は、それぞれ CommScope, Inc. の登録商標です。この文書は計画のみを目的とし、CommScope 製品またはサービスに関連する仕様または保証を変更または補足するものではありません。CommScope は、ISO 9001、TL 9000、ISO 14001 を含む国際規格に準拠した認定を受け、世界中の CommScope の多くの施設で、ビジネスの完全性と環境の持続可能性の最高基準に取り組んでいます。

CommScope のコミットメントの詳細については、www.commscope.com/About-Us/Corporate-Responsibility-and-Sustainability から読みいただけます。

PA-114131.2-JA (01/21)