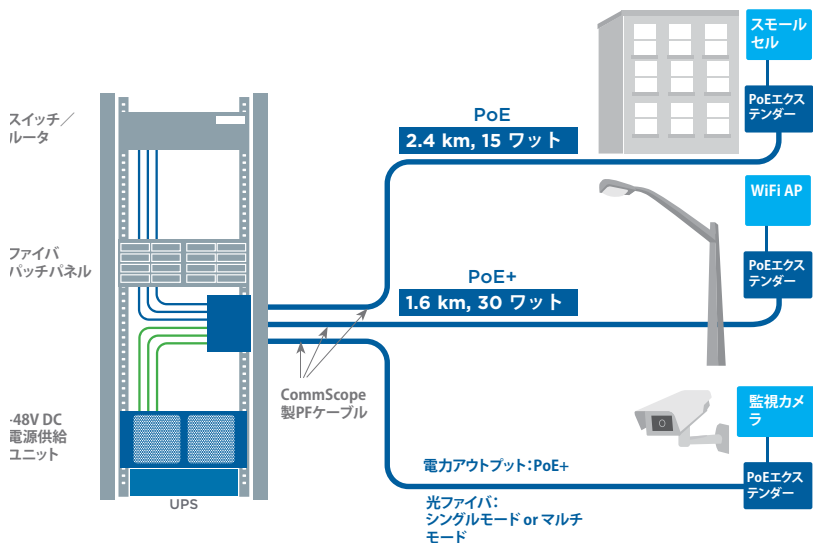


## パワー・ファイバ・ ケーブル・システム

HDカメラ、Wi-Fiホットスポット、スマートフォンセル、POE、POE+の拡張、デジタルサイネージ等のPOEネットワーク端末へ電力と通信を同時に供給

# システム構成



## パワード・ファイバ・ケーブル・システム

- -電源設置のための所有者への設備利用交渉する事無くPoEデバイスを必要な箇所に適切に配置する設計が可能になります。
- -32個までの機器・端末へ1つの電源から電力供給可能
- -通信キャリア水準の電氣的保護
- -NECクラスII、SELV準拠
- -PoEデバイスを必要な箇所に適切に配置が可能に

### 目的

銅/ファイバのハイブリッドケーブルによる長距離延長コード

### システム要素

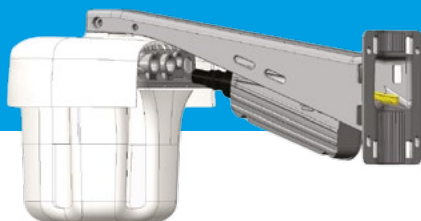
- ハイブリッドケーブル
- PoE エクステンダー
- 安全&過電流保護機能
- ケーブル/ファイバ管理
- 送電管理
- 電源供給 (PSU)

## システムパートナーシップ

PoEエクステンダーはあらゆるPoE+デバイスに対して電源と通信を提供します。また専用のネットワークアクセス機器用の保持ブラケットも用意し、シームレスな導入が可能になっています。

製品の詳細、パートナーシップ詳細については弊社営業または正規代理店までお問い合わせください。

専用取り付け金具によりPOEエクステンダーを美観に優れた方法で取り付けができます



# ネットワークデバイスへ電力と通信を同時に供給

HDカメラ、Wi-Fiホットスポット、スモールセル、PoE、PoE+の拡張、デジタルサイネージ等のPoEネットワーク端末へ電力と通信を同時に供給

- 従来の30倍の距離へPoEを提供
- 電源設置のための所有者への設備利用交渉の省略
- 電力管理を簡素化、効率化します
- 電源供給は通信室より一本化
- SELV、NECクラスII対応

## メディアコンバータ機能、電力管理機能を搭載



電力と通信の両方を必要とする機器・端末



- HDカメラ
- Wi-Fiホットスポット
- スモールセル
- パッシブ・オプティカルLAN
- PoE、PoE+の拡張



- デジタルサイネージ等のPoEネットワーク端末

PoE、PoE+の  
データ転送レート、電力提供の制限

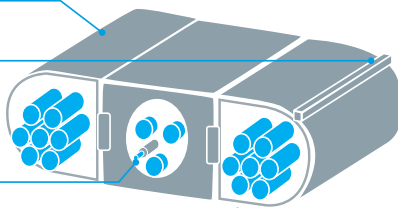


従来の30倍の距離へPoEを供給

(PoE: 3km、15W、PoE+: 1.6km、30W)

# パワー・ファイバ・ケーブル

- AWG12またはAWG16の導体
- 電源の極性判別が容易なマーキング付き
- 最大12心の光ファイバを収容  
シングルモードまたはマルチモード対応
- 特別な撚り線導体の採用による  
非常に柔軟なケーブル



ひとつのケーブル  
多くのオプション

単一のハイブリッド銅／ファイバケーブルのデザインによりケーブル加工が容易です

- "イーザー・ピール"のデザインにより、一般的なハイブリッドケーブルと比較して、簡単に迅速に施工が可能
- 特別な工具が不要 - 一般的なケーブル皮むきツールで、電源および光ファイバのジャケットを剥ぐことができます
- 一般的なFTTHにて使用されるケーブル保持金具等が使用でき、安価な導入が可能
- 屋外対応ライザーケーブル、屋内外対応LSZHケーブルを用意

## POEエクステンダー



SOLVES POWER &  
COMMUNICATION  
CHALLENGES

- インポート側のハイブリッドケーブルを成端
- 完全密閉されたクロージャ
- 電気保護回路を搭載
- 電力管理機能を搭載
- メディアコンバーター機能
- 1ポートのRJ45 (PoE+ 通信ライン)
- 片手に収まる小型設計

### 3段階の電気保護機能

#### 1 プライマリ

GDTコンポーネントにより  
40kAサージより保護

#### 2 セカンダリー

MOVコンポーネントにより  
4.5kAの電流保護回路

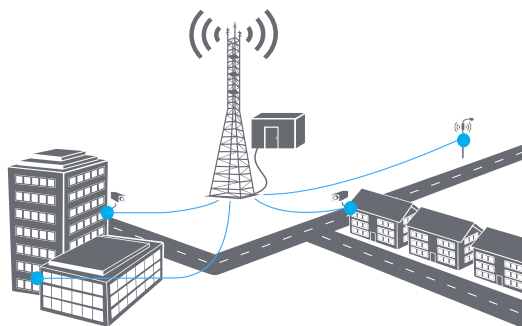
#### 3 サード

TVSにより80~100Vを超える  
電圧上昇より保護

### 電力管理

- 長距離伝送による電力降下を自動的に調整し、電力管理システムの必要性を省きます
- 光信号と電力をCat.5e PoE+へ変換

# アプリケーションの例

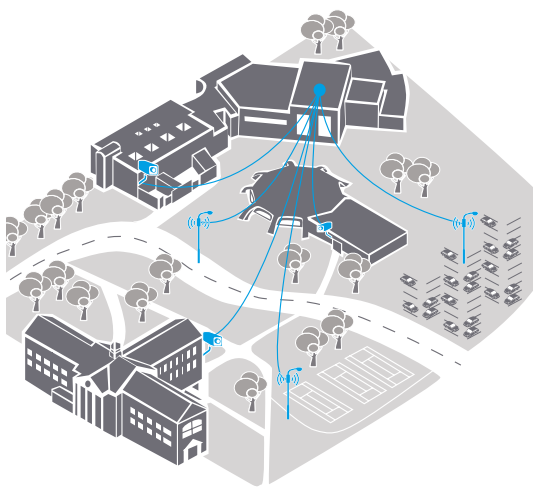


## 無線基地局

カメラ、屋外用Wi-Fiスポット、  
スモールセルへの対応

- 路上、交差点、公共エリアに  
設置する監視カメラ
- 公共Wi-Fiスポット
- 脆弱なカバーエリアのための小型基地局

PSUを共有のベースステーションに設置し、パワードファイバネットワークを展開

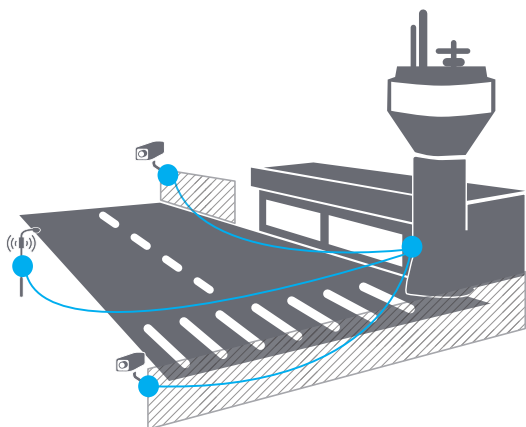


## キャンパスネットワーク環境

屋内／屋外対応のケーブルにより、建物  
の屋内から屋外の地下管路まで敷設

- 外灯ポストや駐車場エリアに  
設置される監視カメラ
- 公共Wi-Fiスポット
- 脆弱なカバーエリアのための小型基地局

PSUをネットワーク機器室やデータセンタに設置し、  
パワードファイバネットワークを展開



## 空港監視カメラシステム

空港内外に設置される職員用の  
無線LANシステムをサポート  
(セキュリティ、データ収集、等)

- PE屋外グレードのケーブルにより、  
直埋設、管路内敷設が可能

PSUをネットワーク機器室やデータセンタに設置し、  
パワードファイバネットワークを展開



---

[www.commscope.com](http://www.commscope.com)

Visit our website or contact your local CommScope representative for more information.

© 2016 CommScope, Inc. All rights reserved.

All trademarks identified by ® or ™ are registered trademarks or trademarks, respectively, of CommScope, Inc. This document is for planning purposes only and is not intended to modify or supplement any specifications or warranties relating to CommScope products or services.

BR-319767.1-JP (01/16)