



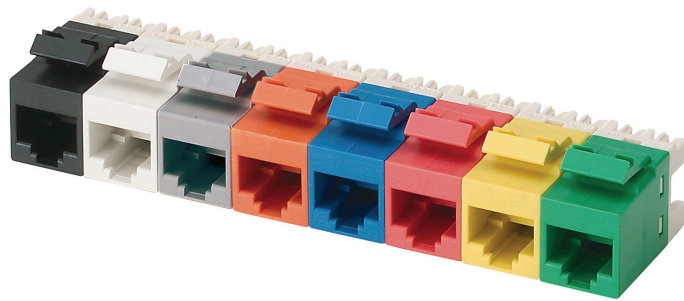
NETCONNECT カテゴリ6 製品ソリューション

■ Netconnectについて

Netconnectは過去数十年に渡り、日本国内外において多くのユーザー様にご採用いただいている、確かな実績を有する情報配線システムです。CommScopeはこの度、製品ブランドおよびデザインを一新しました。今まで以上に使いやすく、確かなパフォーマンスを提供する新しいNetconnect製品を展開して参ります。

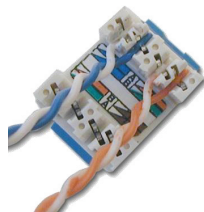
■ Netconnect Cat.6製品の特長

Netconnect Cat.6製品は、高速伝送用アプリケーションの稼働に必要な十分なマージンを提供し、長年に渡って安定したケーブリングインフラを構築することができます。弊社独自のSL (Slim Line = スリム構造) ジャックを使えば、高性能なCat.6配線システムを構成することが可能です。

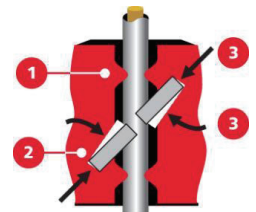


■ 特長的な機能 1: 優れたNEXT性能とアングルIDCによる強固な圧接部

撚りペアを適正な位置に配置することにより、良好な結合性能とNEXT (近端漏話) の性能を可能にします



絶縁クリンプリブが各銅線をしっかりと保持し、端子部の振動や機械的ストレスから守ります



■ 特長的な機能 2: 専用SLツールによる優れた施工性

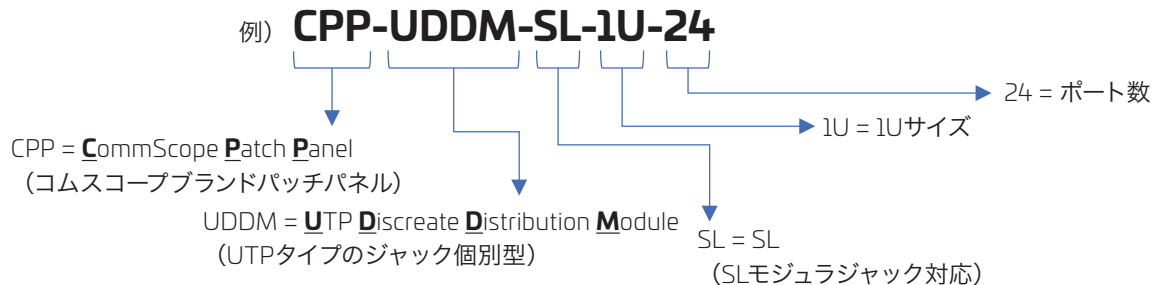
SLジャックは専用工具 (ユニバーサル工具IIまたはプロフェッショナルツール) にて成端します。110パンチダウン工具も使用可能ですが、専用工具により誰でも熟練度に依存することなく安定した品質でケーブリングシステム構築が可能です。



※写真はプロフェッショナルツールです。

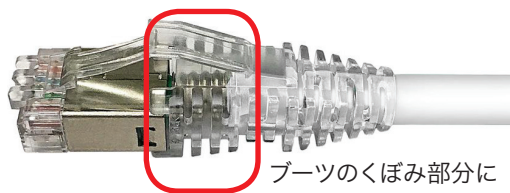
■ パッチパネルのデザインを一新！使いやすく、分かりやすくなりました！

- パネル形状、サイズ、ポート数が製品名より判断できるようになり分かりやすく製品選択ができるようになりました



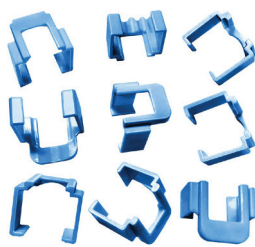
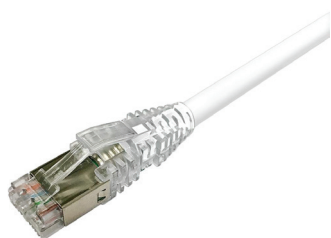
- SLジャック対応のパッチパネルは、ジャックの 카테고리依存がないシンプルな枠のみのため、どのカテゴリーでも使用ができます。
(※SLジャックは必要ポート数分を別途購入となります)
- パネル背面のケーブルサポートバーを標準で付属

■ パッチコードのデザインを一新！綺麗で使いやすい機能を追加！

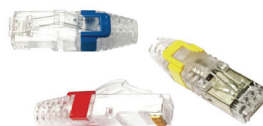


ブーツのくぼみ部分に
クリップとラッチプルタブ
が取り付け可能

- プラグ部のデザインを全て一新し、より使いやすく、確かな性能を提供いたします
- 色識別用のカラークリップ(計8色)により、利用用途に合わせて自由に組み合わせられます
- 新製品のラッチプルタブ(計8色)により、高密度実装化されたパッチパネルやネットワーク機器におけるパッチコード挿抜が簡単に行えます



クリップは計8色を用意
※写真のは青色



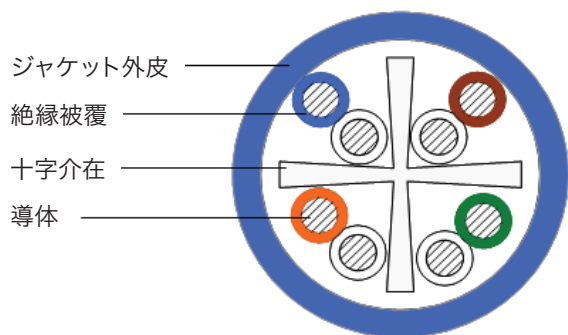
クリップ対応型のUTP、
シールドタイプのパッチコード
全てに取り付けられます



ラッチプルタブは計8色を用意
※カラークリップとの併用は
できません。

CommScope® CS31シリーズ Cat.6 UTPケーブル

NEW



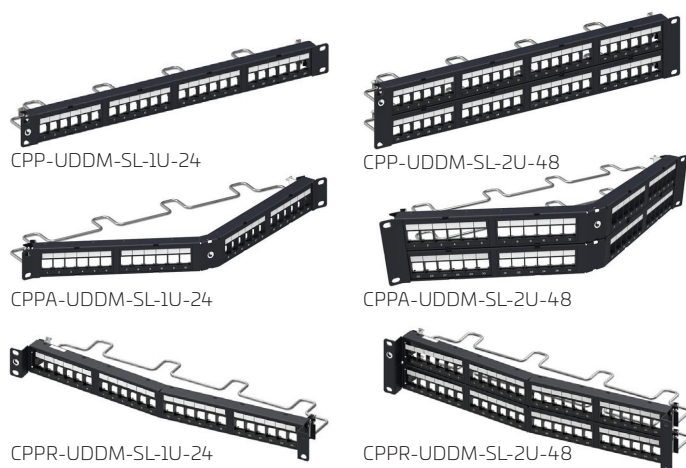
製品概要

- 対応規格: ANSI/TIA-568-C.2 | ISO/IEC 11801 Class E
- 取得認証: ETL 第三者機関認証取得
- 電線タイプ: 4ペア、AWG 23、単線
- 梱包長: 305m (1000 ft)
- 梱包形態: CommPak® ボックス
- NVP値: 68%
- WebTRAK® 認証レポートシステムにて、オンラインよりケーブル製造時のデータがいつでも入手可能

型番	色	製品内容	外径	難燃性
884016914/10	青	CS31CM BLU C6 4/23 U/UTP CPK 305M	5.8 mm	CM
884028514/10	白	CS31CM WHT C6 4/23 U/UTP CPK 305M	5.8 mm	CM
884027814/10	灰	CS31CM GRY C6 4/23 U/UTP CPK 305M	5.8 mm	CM
884037614/10	青	CS31Z1 BLU C6 4/23 U/UTP CPK 305M	5.8 mm	LSZH (IEC 60332-1)
884036414/10	白	CS31Z1 WHT C6 4/23 U/UTP CPK 305M	5.8 mm	LSZH (IEC 60332-1)
884035914/10	灰	CS31Z1 GRY C6 4/23 U/UTP CPK 305M	5.8 mm	LSZH (IEC 60332-1)

UTP SLモジュラーパッチパネルフレーム

NEW



- パネルフレームは背面に脱着可能なケーブルサポートバーを同梱
- モジュージャックは別売りとなります。パッチパネル用にはCat.6 24個SLジャックセット (型番: 9-1375055-2) を選択ください。
- パネル形状は、ストレート、アングル、リセスアングルの3種類

型番	製品内容	ポート数	パネル形状	サイズ
760237040	CPP-UDDM-SL-1U-24	24	ストレート	1U
760237041	CPP-UDDM-SL-2U-48	48	ストレート	2U
760237042	CPPA-UDDM-SL-1U-24	24	アングル	1U
760237043	CPPA-UDDM-SL-2U-48	48	アングル	2U
760237044	CPPR-UDDM-SL-1U-24	24	リセス	1U
760237045	CPPR-UDDM-SL-2U-48	48	リセス	2U

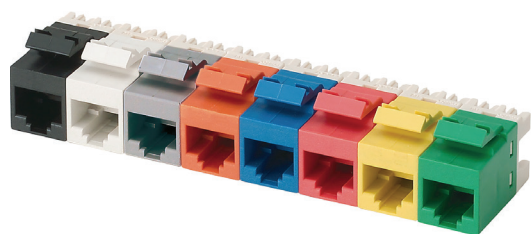
高密度実装型 Cat.6 UTPモジュラーパッチパネル



- 1RUで48ポートの高密度実装が可能なCat.6 UTPパッチパネル
- SL 110 Cat.6ジャックが48個同梱

型番	製品内容	ポート数	パネル形状	サイズ
760237060	NPP-UDDM-SL-1U-48	48	ストレート	1U
760237061	NPPA-UDDM-SL-1U-48	48	ストレート	1U

■ Cat.6 SL 110 RJ45 UTPモジュラージャック



製品概要

- 対応規格: ANSI/TIA-568-C.2 | ISO/IEC 11801 Class E
- 結線対応: T568A | T568B
- 難燃規格: UL 94 V-0
- 適合電線: 24~22AWG (単線)、26~24AWG (撚線)
- 挿入耐久: 750回
- 再施工許容: 200回
- 対応工具: ユニバーサル工具 | プロフェッショナル工具
パンチダウン工具

型番	色	梱包数
9-1375055-2	黒	24個
1375055-2	黒	1個
1-1375055-3	アルパインホワイト	1個
1375055-4	灰	1個
1375055-5	橙	1個
1375055-6	青	1個
1375055-7	赤	1個
1375055-8	黄	1個
1375055-9	緑	1個

■ Cat.6 SXシリーズ情報コンセントボックス

NEW

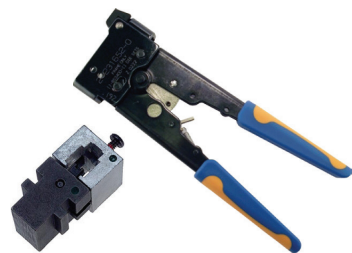


製品概要

- 独自の自動開閉式シャッター構造を搭載した情報コンセントボックス
- 対応規格: ANSI/TIA-568-C.2 | ISO/IEC 11801 Class E
- 結線対応: T568A | T568B
- 難燃規格: UL 94 V-0
- 適合電線: 24~22AWG (単線)、26~24AWG (撚線)
- 挿入耐久: 750回
- 再施工許容: 200回
- 対応工具: ユニバーサル工具 | パンチダウン工具

型番	製品内容	ポート数	寸法(mm)	番号
1674861-2	AMPLET SX-1	1	H25×W34×D58	ジャック同梱
1674862-2	AMPLET SX-2	2	H25×W50×D58	ジャック同梱
1717910-2	AMPLET SX-3	3	H28×W102×D70	ジャック同梱
1674863-2	AMPLET SX-4	4	H28×W128×D70	ジャック同梱
1674864-2	AMPLET SX-6	6	H28×W180×D70	ジャック同梱

■ モジュラープラグ 成端工具

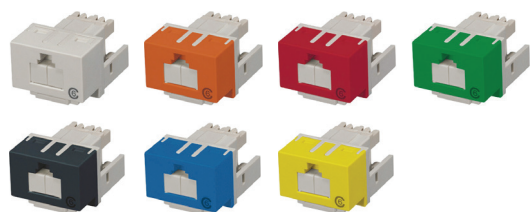


製品概要

- ラチェット制御により確かな圧接ができます。
- キット品 (ハンドツール+専用ダイス)、ダイスのみより選択可能
- 既に専用ダイスをお持ちの場合や、ハンドツール本体のみが必要な場合は、型番2-231652-0を選択ください。
- 専用ダイスは適合プラグ毎に色別されています。ご利用の際にはご注意ください。

型番	製品内容	ダイス色	対応プラグ
3-231652-7	ハンドツール + ダイス	ピンク	MP-6AU
1-853400-5	ダイスのみ	ピンク	MP-6AU

■ Cat.6 SXシリーズ情報コンセントカラーユニット



製品概要

- AMPLETボックスに装着可能なカラーユニット
- 対応規格: ANSI/TIA-568-C.2 | ISO/IEC 11801 Class E
- 結線対応: T568A | T568B
- 難燃規格: UL 94 V-0
- 適合電線: 24~22AWG (単線)、26~24AWG (撚線)
- 挿入耐久: 750回
- 再施工許容: 200回
- 対応工具: ユニバーサル工具 | パンチダウン工具

型番	色	タイプ
1554435-1	白	SXユニット
1554435-2	黒	
1554435-3	赤	
1554435-4	青	
1554435-5	緑	
1554435-6	橙	
1554435-7	黄	

■ Cat.6 SX-Wシリーズ JIS枠対応情報コンセントカラーユニット

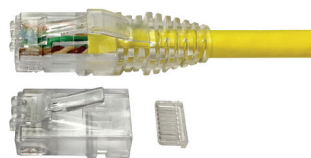


製品概要

- JIS枠対応のSXユニット
- 対応規格: ANSI/TIA-568-C.2 | ISO/IEC 11801 Class E
- 結線対応: T568A | T568B
- 難燃規格: UL 94 V-0
- 適合電線: 24~22AWG (単線)、26~24AWG (撚線)
- 挿入耐久: 750回
- 再施工許容: 200回
- 対応工具: ユニバーサル工具 | パンチダウン工具

型番	色	タイプ
1554784-1	オフホワイト	SX-Wユニット
1554784-2	黒	
1554784-3	赤	
1554784-4	青	
1554784-5	緑	
1554784-6	橙	
1554784-7	黄	
1554784-8	白	

■ MP-6AUシリーズ- RJ45 Cat.6モジュラプラグ



製品概要

- プラグ本体とワイヤホルダー (ロードバー) の2点構成
- プラグ成端には専用ブーツが必須となります。使用されるケーブル外径に合わせて専用ブーツを選択してください。

100個入り型番	製品内容	電線径	絶縁被覆外径
MP-6AU-Plug-A-1 (6-2843007-1)	Cat.6 UTPプラグ	24~23AWG(単線)	1.09 ~ 0.89 mm
MP-6AU-Plug-B-1 (6-2843008-1)		26~24AWG(撚線)	0.89 ~ 0.99 mm

MP-6AUプラグは、使用されるケーブルの絶縁被覆外形より選択ください。

樹脂製リング ケーブル管理パネル

NEW



製品概要

- 19インチラック仕様
- リング部は樹脂性で、パッチコードを傷つけることなくガイドに入線可能
- 5つリングタイプ (型番1554055-1)は、ベース板に穴が開いており、背面からの入線も可能

型番	製品内容	寸法 (mm)
1554055-1	1Uケーブル管理パネル 樹脂タイプ	1U × W482.6 × D100
760038240	HCM-19-DD-1U 1Uケーブル管理、リング付	1U × W × D
760038257	HCM-19-SS-2U 2Uケーブル管理、リング付	2U × W × D

キャビネット用高密度フロントローディングケーブルマネージャー

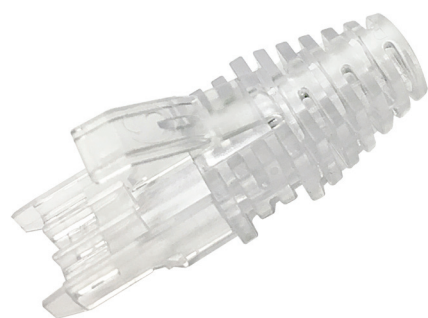


特長

- ISO/IEC 11801規格に規定の機械的な曲げ半径を維持
- ラバー製リテイナーによりパッチコードを確実に収容
- ラックフレーム前面から約100mmで一般的なクローズドラックにて使用可能 (※150mmの深型タイプもあり)
- メタルおよびファイバーパッチコードの両方に利用可能
- ラックの左右位置に必要な場合は、2個ご発注ください

型番	サイズ	寸法 (高×幅×奥行)
2269081-1	1U	高44.5mm × 幅62.5mm × 奥行98.05mm
2269081-2	2U	高88.9mm × 幅62.5mm × 奥行98.05mm
2269081-4	4U	高177.8mm × 幅62.5mm × 奥行98.05mm
2269081-6	6U	高266.05mm × 幅62.5mm × 奥行98.05mm
1-2269081-5	15U	高666.75mm × 幅62.5mm × 奥行98.05mm

MP-6AU スリムラインモジュラープラグブーツ



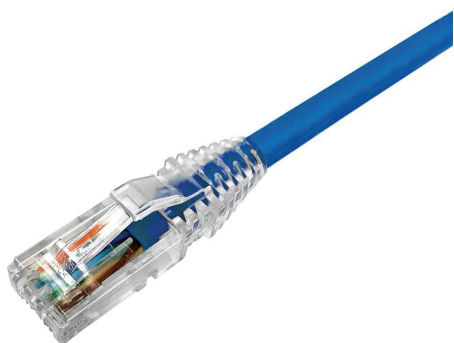
製品概要

- ペアマネージャとケーブルストレーンリリーフ機能を統合したスリム形状の透明色ブーツ
- ケーブルストレーンリリーフ機能は、ケーブルの各ペア配置を固定し、特性を向上させます
- ケーブル外径に合わせて3種類を用意
- 専用のカラークリップとプルタブがオプションにて取り付け可能

型番	製品内容	ケーブル外径
MP-6AU-Boot-71-1 (2843018-3)	MP-6AUブーツ	6.80~7.40mm
MP-6AU-Boot-59-1 (2843020-3)		5.60~6.20mm
MP-6AU-Boot-54-1 (2843021-3)		5.10~5.40mm

NETCONNECT Cat.6 UTPパッチコード

NEW



製品概要

- 標準規格性能を凌駕する、NETCONNECTチャネル仕様に対応の高性能パッチコード
- スリムライン形状ブーツは、ラッチ折れ防止機能とカラークリップ、ラッチプルタブのオプション機能に対応
- 色識別用のカラークリップは全9色用意、利用用途に合わせて自由に組み合わせ可能
- 挿抜をアシストするラッチプルタブは全9色用意、高密度実装化されたパッチパネルやネットワーク機器における利用に最適
- 外径5.97mmの細くて柔らかいケーブルを使用
- 結線パターンはユニバーサルB結線を採用

型番	色	製品内容	長さ
NPC06UVDB-BL018N	青	Cat.6 UTP パッチコード、CM	18in
NPC06UVDB-BL004F			4ft
NPC06UVDB-BL007F			7ft
NPC06UVDB-BL010F			10ft
NPC06UVDB-BL016F			16ft
NPC06UVDB-BL023F			23ft
NPC06UVDB-BL033F			33ft
NPC06UVDB-BL018N	白		18in
NPC06UVDB-WT004F			4ft
NPC06UVDB-WT007F			7ft
NPC06UVDB-WT010F			10ft
NPC06UVDB-WT016F			16ft
NPC06UVDB-WT023F			23ft
NPC06UVDB-WT033F			33ft
NPC06UVDB-RD007F	赤		7ft
NPC06UVDB-RD010F			10ft
NPC06UVDB-RD016F			16ft
NPC06UVDB-YL007F	黄		7ft
NPC06UVDB-YL010F			10ft
NPC06UVDB-YL016F			16ft

メモ:

- 上記型番は短納期対応が可能です。
- その他の色や長さ対応も可能です。別途お問合せください。

カラークリップ

NEW

カラークリップ



カラークリップは50個/袋で包装されており、代理店向けの最小発注数量は1,000個/ボックスです。

型番	色	製品内容	梱包数
2843022-1	アーモンド	MP-ColorClip-Almond-50	50個
2843022-2	黒	MP-ColorClip-Black-50	50個
2843022-3	白	MP-ColorClip-White-50	50個
2843022-4	灰	MP-ColorClip-Gray-50	50個
2843022-5	橙	MP-ColorClip-Orange-50	50個
2843022-6	青	MP-ColorClip-Blue-50	50個
2843022-7	赤	MP-ColorClip-Red-50	50個
2843022-8	黄	MP-ColorClip-Yellow-50	50個
2843022-9	緑	MP-ColorClip-Green-50	50個

■ コムスコープ Mino6 UTPパッチコード

NEW

製品概要

MiNo6細径パッチコードはカテゴリ6/クラスE性能を満たし、超過します。

MiNo6は28AWG導線を用い、柔軟性、耐久性、信頼性に優れています。

機器のパッチコードやクロス接続アプリケーション、およびデータセンターのアプリケーションにおけるToR配線（ダイレクトアタッチメント接続）に用いるパッチコードとして理想的です。

特長

- ケーブル外径：3.81mm (0.151インチ)
- 難燃性：CM/LSZHデュアルレート
- PoE準拠：IEEE 802.3af, 802.3at, および提案されている802.3bt PoEアプリケーションに対応
- ANSI/TIA 568-C.2カテゴリ6A / ISO 11801クラスEAパッチコード性能にて最長10mまで対応



型番	製品内容
C0166S2-01M_ _ _ _	MiNo6-BK、黒
C0166S2-02M_ _ _ _	MiNo6-LB、ライトブルー
C0166S2-03M_ _ _ _	MiNo6-DG、灰
C0166S2-04M_ _ _ _	MiNo6-SG、若草
C0166S2-07M_ _ _ _	MiNo6-RD、赤
C0166S2-08M_ _ _ _	MiNo6-WH、白
C0166S2-09M_ _ _ _	MiNo6-YL、黄
C0166S2-0LM_ _ _ _	MiNo6-VL、紫
C0166S2-0ZM_ _ _ _	MiNo6-BL、青

測定単位はメートル寸法(MまたはC)またはフィート寸法(FまたはN)、50cmまたは6インチ刻みで対応長さは50cm(6インチ)から40m(130フィート)まで対応可能

■ ラッチプルタブ

NEW



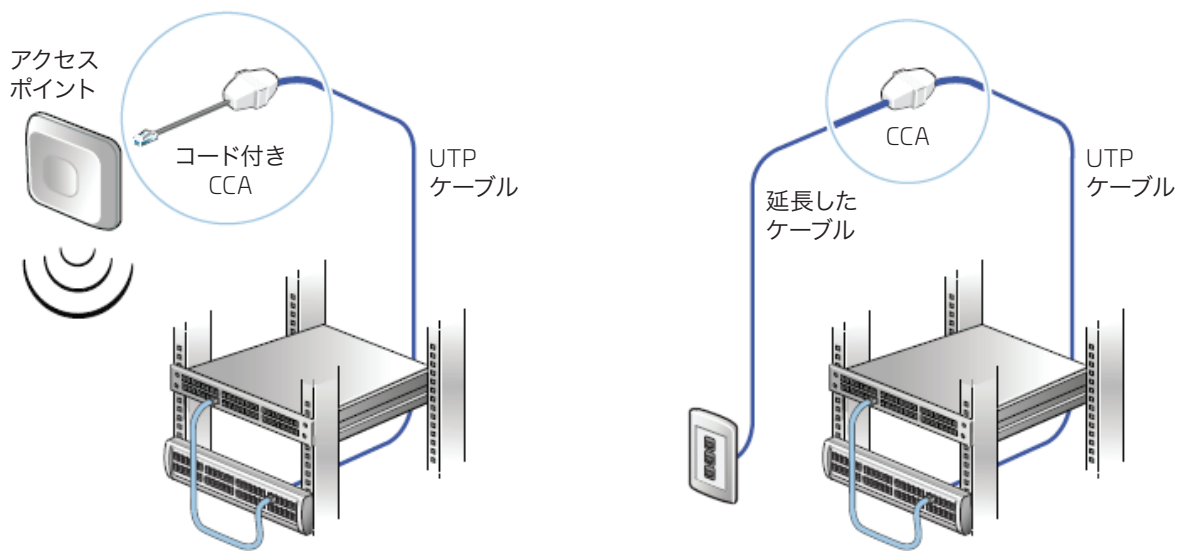
プルタブは50個/袋で包装されており、代理店向けの最小発注数量は500個/ボックスです。

型番	色	製品内容	梱包数
2843059-2	黒	NPC-UNC-PULLTAB-BK	50個
2843059-3	白	NPC-UNC-PULLTAB-WH	50個
2843059-4	灰	NPC-UNC-PULLTAB-GY	50個
2843059-5	橙	NPC-UNC-PULLTAB-OR	50個
2843059-6	青	NPC-UNC-PULLTAB-BL	50個
2843059-7	赤	NPC-UNC-PULLTAB-RD	50個
2843059-8	黄	NPC-UNC-PULLTAB-YL	50個
2843059-9	緑	NPC-UNC-PULLTAB-GN	50個
1-2843059-0	紫	NPC-UNC-PULLTAB-VT	50個

シーリングコネクター

NEW

シーリングコネクター (CCA) は、機器室からのUTP配線の先に簡単に取り付けが可能なコネクタです。主に、天井に設置するWi-Fiアクセスポイント、IPカメラ、壁面に設置するデジタルサイネージ等に最適です。また、オフィスにおけるレイアウト変更時の情報コンセント位置変更などによって発生する、接続長変更の際にも適しており、利用シーンは多岐に渡ります。



主な特徴

電気的特性	<ul style="list-style-type: none"> ANSI/TIA 568-C.2カテゴリ6 / ISO 11801クラスEパッチコード性能にて最長10mまで対応 IEC 60603-7規格準拠 IEEE 802.3af、802.3at、802.3bt PoEアプリケーション対応
機械的特性	<ul style="list-style-type: none"> 難燃性: コネクタはプレナムとLSZHのデュアルレート対応 動作時温度: $-10^{\circ}\text{C} \sim 60^{\circ}\text{C}$ 保管時温度: $-40^{\circ}\text{C} \sim 70^{\circ}\text{C}$
規格準拠	<ul style="list-style-type: none"> 安全性: ETL安全承認取得済み (UL 1863、CAN/CSA-C22.2 [ETL File 3166536CRT-001]) RoHS準拠 再施工対応: 20回 対応電線: 22~26AWG撚線/単線



760234921



760235586



760235585

型番	色	製品内容	コード長
760235585	黒	コムスコープカテゴリ6 U/UTPコード、LSZH、RJ45 - シーリングコネクター	45cm
760235586	白	コムスコープカテゴリ6 U/UTPコード、LSZH、RJ45 - シーリングコネクター	45cm
760234921	白	シーリング用コネクタアセンブリ (CCA) コード無し	

ユニバーサル工具II

布製キャリングケース



整線ダイス
1673956-1



ユニバーサル工具II
1981941-1

製品概要

- ・一括圧接式の成端工具
- ・適用ジャック
 - シャッター付SXユニット、シャッター付EHRユニット、SLモジュラジャック、TWIST-6Sジャック
- ・ワンアクションでペアの圧接と切り落とし
- ・作業者のスキルに関係なく均一で安定した成端が可能
- ・布製キャリングケース付
- ・整線ダイス (型番1673956-1) 1個付
- ・整線ダイス1673956-1

型番	製品内容
1981941-1	ユニバーサル工具II 整線ダイス(型番1673956-1)1個付
1673956-1	整線ダイス

プロフェッショナルツール



- ・SLシリーズジャック専用ツール
- ・工具本体にジャケットカッター付き
- ・ワンアクションでペアの圧接と余線の切り落としが可能
- ・作業者のスキルに関係なく均一で安定した成端が可能
- ・布製キャリングケース付

型番	製品内容
1725150-3	SLジャック プロフェッショナルツール(整線ダイスなし)

パンチダウン工具



1375308-1

製品概要

- ・業界標準の成端工具

型番	製品内容
1375308-1	パンチダウン工具 インパクト式
1375309-1	替刃(インパクト式およびノンインパクト式共用)

CommScope (NASDAQ: COMM) は世界各地において、有線ネットワークおよびワイヤレスネットワークを設計、構築、管理しています。当社は、通信インフラのリーディングカンパニーとして、未来の常時接続ネットワークを形成します。40年以上にわたり、2万人の従業員、イノベーター、技術専門家から構成される当社のグローバルチームは、将来的に必要なとされる内容を予測し、実現可能とされる枠の幅を広げることで、世界中のお客様を支援して参ります。詳細は、ja.commscope.comをご覧ください。

COMMSCOPE®

ja.commscope.com

詳細は当社ウェブサイトをご覧ください。お近くのCommScope営業窓口までお問い合わせください。

© 2018 CommScope, 無断複写・転載を禁じます。

® や ™ のマークがついた商標はすべて CommScope, Inc. の登録商標または商標です。本書はブランニングを目的としてのみ作成され、CommScope のいずれの製品またはサービスに関する仕様や保証を変更または補完するものではありません。CommScope は、ISO9001、TL9000、ISO14001 などの国際規格に従って承認された、世界中にある CommScope の数多くの施設で、ビジネスの完全性および環境持続性に関する最高度の規格を採用しています。

CommScopes の取り組みに関する詳細はこちらをご覧ください。 <http://www.commscope.com/About-Us/Corporate-Responsibility-and-Sustainability>

CO-113328-JA (01/19)